

33

中古物件案内

(取引態様 仲介)

光ヶ丘2丁目



本体価格 ¥9,530,000
 建物消費税 ¥140,000
 合計価格 ¥9,670,000

仲介手数料(税込) ¥380,490

所在地番 山形県酒田市光ヶ丘2丁目66番11

所在住所 山形県酒田市光ヶ丘2丁目14番14号・14番15号

交通 陸上競技場脇バス停徒歩1分

地目	登記簿	宅地	都市計画区域	市街化区域
	現況	宅地	用途地域	第一種住居地域

地積【公簿】	384.09㎡	建ぺい率	60%
	116.18坪		容積率

家屋番号	66番11の2	接面道路	西側4.8m公道・北東側16m公道
	築年数		昭和53年9月

種類	共同住宅	学区	松陵小学校・第一中学校
	構造		木造かわらぶき2階建

専有面積【公簿】	1階	59.51㎡	排水	公共下水道引込済	
	2階	59.51㎡		ガス	都市ガス
	合計	119.02㎡			駐車場

備考	※全6世帯:満室時想定賃料160,000円/月・想定表面利回り20.14%
	※西側接面道路:建築基準法第42条第1項第3号道路

備考	※オーナーチェンジ物件 ※他建物1棟有(家屋番号:66番11の3)
	※築年数・種類・構造・面積は、66番11の2と同じ

備考	※全6世帯:満室時想定賃料160,000円/月・想定表面利回り20.14%
	※西側接面道路:建築基準法第42条第1項第3号道路

備考	※全6世帯:満室時想定賃料160,000円/月・想定表面利回り20.14%
	※西側接面道路:建築基準法第42条第1項第3号道路

備考	※全6世帯:満室時想定賃料160,000円/月・想定表面利回り20.14%
	※西側接面道路:建築基準法第42条第1項第3号道路

備考	※全6世帯:満室時想定賃料160,000円/月・想定表面利回り20.14%
	※西側接面道路:建築基準法第42条第1項第3号道路

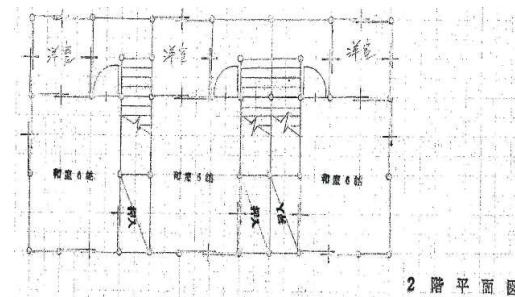
備考	※全6世帯:満室時想定賃料160,000円/月・想定表面利回り20.14%
	※西側接面道路:建築基準法第42条第1項第3号道路

備考	※全6世帯:満室時想定賃料160,000円/月・想定表面利回り20.14%
	※西側接面道路:建築基準法第42条第1項第3号道路

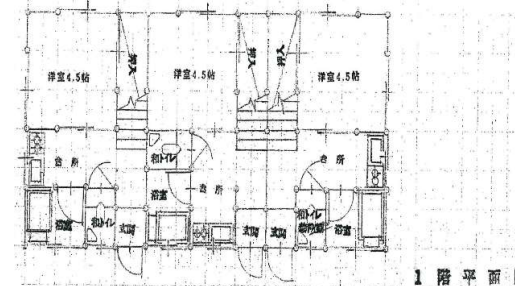
備考	※全6世帯:満室時想定賃料160,000円/月・想定表面利回り20.14%
	※西側接面道路:建築基準法第42条第1項第3号道路

備考	※全6世帯:満室時想定賃料160,000円/月・想定表面利回り20.14%
	※西側接面道路:建築基準法第42条第1項第3号道路

オーナーチェンジ物件。
 閑静な住宅街にあるメゾネットタイプの間取りです。



2階平面図



1階平面図



株式会社 大丸不動産

宅地建物取引業山形県知事(8)第1689号
 山形県宅地建物取引業協会会員
 東北地区不動産公正取引協議会加盟

山形県酒田市相生町一丁目3番28号
 TEL 0234-26-0903
 FAX 0234-26-0943

その他の物件情報はホームページで



検索 大丸不動産

e-mail info@daimarufudousan.jp

